

絵本原画

ニャー!

猫が歩く絵本の世界

100%ORANGE「ねこのセーター」
文芸堂 2016年(学研プラス 2006年)



15組の絵本作家たちによる、
個性豊かな絵本の中の猫たちに出会える!
絵本コーナーで、原画の物語も楽しめる!

本展は、絵本に登場する個性あふれる「猫」達にフォーカスした展覧会です。よく知られる絵本作家から、これからの活躍が期待される若手の絵本作家まで、15組による絵本原画とその資料を約250点ご覧いただけます。作者が絵本のために直接手掛けた原稿(画稿とも)である絵本原画には、かすれやにじみ、色の鮮やかさなど、印刷では再現できない深みがあったり、筆跡や部分的な修正箇所など、完成した絵本には見られない作家の息遣いが感じられるでしょう。絵本原画にみる表現の面白さや豊かさに触れ、絵本を読む時とは異なる印象を感じていただくとともに、のんびり猫達と過ごす時間をお楽しみください。

会 期 2022年1月29日(土)~3月6日(日)

開館時間 9:30~18:00 (入館は17:30まで)

休 館 日 毎週水曜日、2/24(ただし2/23は開館)

会 場 富山県美術館 展示室2、3、4

観覧料 Fee for special exhibition	一 般 Adults	¥ 900 (700)
	大 学 生 College students	¥ 450 (350)
	高校生以下 High school students or younger	無料 Free
	一般前売り Advance tickets	¥ 700

()=20名以上の団体料金 Fee for group tickets

- * 企画展入場当日に限り、コレクション展もご覧いただけます。
- * 各種手帳をお持ちの障がい者の方および付添者1名の観覧は無料です。
- * 学校観覧、社会教育活動としての児童・生徒の引率者は無料です。

[前売券販売所(会期前まで販売)] 富山県美術館、富山県水墨美術館、アーツナビ

会期中のイベント

会期中のイベントの詳細は、当館ホームページやSNS等でお知らせします。

ご来館される皆様へ

- ご来館の皆様には、マスクの着用/適切な距離の確保/咳エチケット/風邪症状がある場合のご来館自粛など、新型コロナウイルス感染症防止にご協力いただけますようお願い申し上げます。
- 土日祝などに混雑が発生した場合には、入場制限を行う場合がございます。
- 記載内容は都合により変更する場合があります。
当館ホームページ、SNS等をご確認の上ご来館されることをお勧めいたします。



まぐちちき「ちきばんにゃー」学研プラス2014年



01



02



03



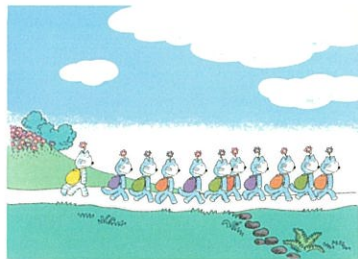
04



05



06



07



08



09



10



11



12



13



14



15

- 01. 100%ORANGE「ねこのセーター」
文芸堂 2016年(学研プラス 2006年)
- 02. 町田尚子「ネコメ」による
岩崎書店 2021年(WAVE 出版 2016年)
- 03. ささめやゆき「ねこのチャッピー」小峰書店 2011年
- 04. 瀬川康男「ふたり」富山房 1981年 ちひろ美術館蔵
- 05. まぐちちき「ねこのそら」講談社 2015年
- 06. あきびんご「ねこだらけ」くもん出版 2015年
- 07. 馬場のぼる「11びきのねこ ふくろのなか」こくま社 1982年
- 08. にしまきかや「えのすきなねこさん」童心社 1986年
- 09. 石黒亜矢子「ばけねこ そろそろ」あかね書房 2015年
- 10. 片岡まみこ「まんげつの夜、どかんねこのあしがいっばん」
小学館 2016年
- 11. ハンス・フィッシャー「こねこのびうち」
岩波書店 1954年 ©Hans Fischer 小さな絵本美術館蔵
- 12. 加藤休三「きょうのごはん」偕成社 2012年
- 13. 牧野千穂「うきわねこ」プロンズ新社 2011年
- 14. きむらよしお「ねこガム」福音館書店 2005年
- 15. 大道あや「けとばしやまのいばりんぼ」小峰書店 1980年
猫のあしあと: ©片岡まみこ

次回企画展は「蜷川実花展」(2022年3月19日-5月15日)です。

Access アクセス

富山駅南北自由通路の開通により、美術館がより近くに!

- 富山駅南口から(JR富山駅幹線側)・・・
徒歩 約17分/タクシー 約10分/バス 7番のりばより乗車「富山県美術館」下車すぐ
- 富山駅北口から(あいの風とやま鉄道側)・・・
徒歩 約15分/タクシー 約3分/バス 1番のりばより乗車「富山県美術館」下車すぐ
- 富山空港から・・・タクシー 車 約20分(渋滞なし) ※約9km
- 北陸自動車道から・・・富山I.C.から国道41号経由 約15分(渋滞なし)

美術館の駐車場(8:00-22:30)は限りがあり、土日祝は混雑が予想されます。お越しの際はなるべく公共交通機関をご利用いただく、満車の際は恐れ入りますが周辺駐車場をご利用ください。



富山県美術館
Toyama Prefectural Museum of Art and Design

〒930-0806 富山市木場町 3-20
3-20 Kiba-machi, Toyama City, Toyama, 930-0806, Japan
Tel.076-431-2711 Fax.076-431-2712 https://ta-d-toyama.jp