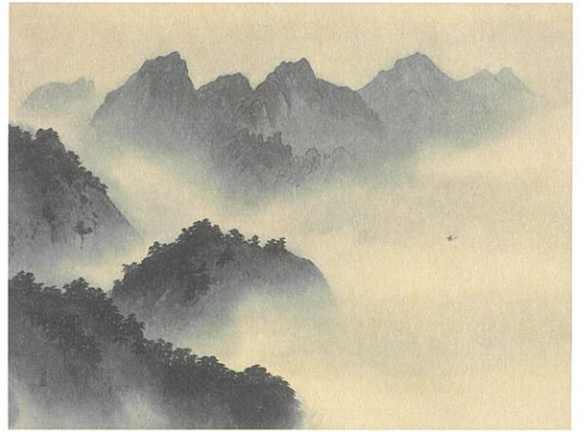


棟方志功《鯉魚の図》1963年頃



横山大観《雨後之山》1941年



小川芋銭《沼》制作年不詳  
全て富山県水墨美術館蔵



小杉放庵《雪に人物、羊》制作年不詳



中野弘彦《山家集》1983年

古来より私たちは見知らぬ世界への旅にあこがれ、想像力をふくらませ、様々な思いを寄せてきました。そして、美術作品の中にも、そうした沢山のすばらしい世界が表現されています。

初春に開催する本展では、6つのテーマを設けて、作品との出会いを「旅」に見立て、めぐるように当館のコレクションを楽しくご覧いただけます。

展示室1では、「ぎせつ」、「いきもの」、「くらし」をテーマに、私たちの外に広がる世界、自然や生きものの姿を表現した作品をご覧いただけます。展示室2では、「おもい」、「ふしぎ」、「いのり」をテーマに、私たちの内なる世界にも着目して、目に見えないけれど、深く豊かな気持ちを表現した作品をご紹介します。また、展示室1と2をつなぐホワイエでは、「すいぼくのせかい」と題し、水墨表現や画材などを紹介します。

この展覧会は、春休み期間にあわせ、子どもや水墨画初心者も対象に、みんなで楽しめるような展示を工夫します。大人だけでなく、子どもたちも一緒に、親子で、家族で、友だち同士で、みなさん連れ立って、気軽にお出かけください。

とっておき！の水美コレクションにより、それぞれの作家たちが出会った風景やあこがれの場所、そしておどろきや感動を表現した「こころの旅」を、どうぞお楽しみください。

みんなでわくわく旅へ（一般向けギャラリートーク）

①2月28日（日）②4月4日（日）各日14時より 会場Ⅱ展示室1・2

親子でめぐるわくわく旅（親子・家族向けギャラリートーク）

①3月20日（祝・土）②3月28日（日）各日14時より 会場Ⅱ展示室1・2

◎聴講無料・申し込み不要 ※要・企画展観覧券 講師Ⅱ当館学芸員

内容等は都合により変更する場合があります。  
最新情報やイベントの詳細はウェブサイトをご覧ください。

当館では、新型コロナウイルス感染症の拡大防止対策に取り組みながら開館しております。ご来館の際は、マスク着用や手指の消毒など、感染防止の取り組みにご協力ください。また、展示室への入場制限をおこなう場合がありますのでご理解のほどお願いいたします。

観覧料 一般 300(230)円 大学生 150(110)円  
※( )内は20人以上の団体料金 ※小・中学生・高校生及びこれらに準ずる方、各種手帳をお持ちの方は無料  
常設展示 近代水墨画の系譜 下保昭作品室 ※企画展の観覧券で、常設展もご覧いただけます。  
館内施設 茶室「墨光庵」(立礼席、薄茶とお菓子) カフェ「北斗」 ミュージアムショップ「風花」 ※展示室外入場無料

次回企画 小村雪岱スタイル 江戸の粋から東京モダンへ 4月27日(火)～6月13日(日)

交通のご案内 【富山駅南口から】◎市内電車(大学前行)「トヨタモビリティ富山 Gスクエア五福前」下車、徒歩約10分 ◎ぐるっとBUS②乗場から北西周回ルート「水墨美術館」下車すぐ ◎地鉄バス③乗場から小杉・高岡方面行「五福末広町」下車、徒歩約10分/⑦乗場から四方・呉羽山老人センター・石坂・北代循環行「畑中」下車、徒歩約10分 ◎タクシー約10分 【富山空港から】タクシー約25分【北陸自動車道】富山IC、富山西ICから自動車約20分 【無料駐車場】乗用車165台、バス7台

富山県水墨美術館

〒930-0887 富山県富山市五福777 Tel: (076)431-3719 Fax: (076)431-3720 www.pref.toyama.jp/branches/3044/3044.htm

