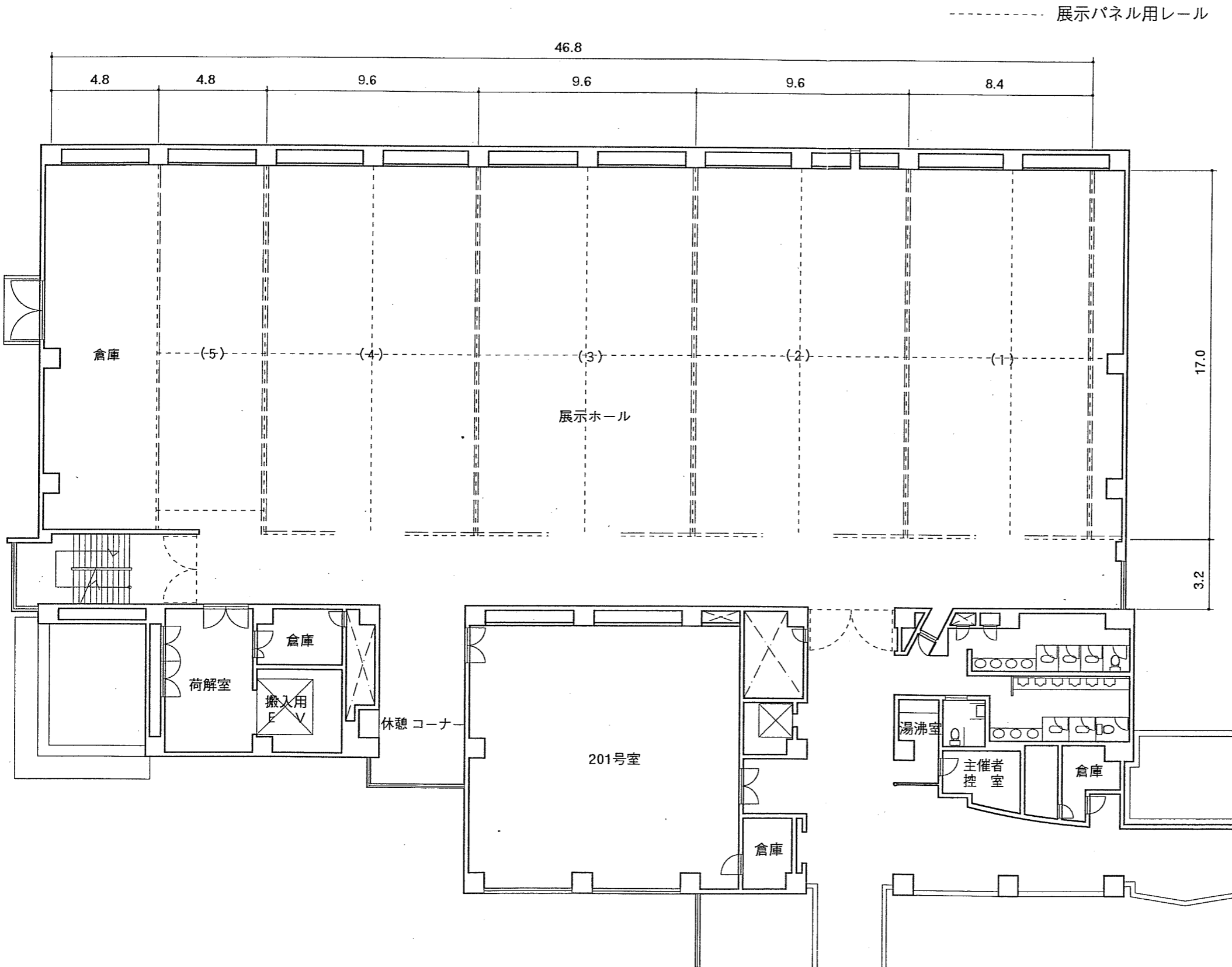


# 新川文化ホール ミラージュ ホール

## 展示ホール平面図 S=1:200



展覧会名	
会期	自 年 月 日 ( ) 至 年 月 日 ( )
開館時間	午前 : ~午後 :
搬入・展示	自 年 月 日 ( ) : ~ : 至 年 月 日 ( ) : ~ :
搬出	自 年 月 日 ( ) : ~ : 至 年 月 日 ( ) : ~ :

室名	面積 (㎡)	壁面長さ (m)
1	139㎡	48m
2	161㎡	50m
3	161㎡	50m
4	161㎡	50m
5	81㎡	41m
計	703㎡	239m
全室	842㎡	—

天井高さ 3.6m

パネルサイズ w 4.175×h 3.200m (24枚)  
w 3.200×h 3.200m (8枚)

重量物の持ち込み基準

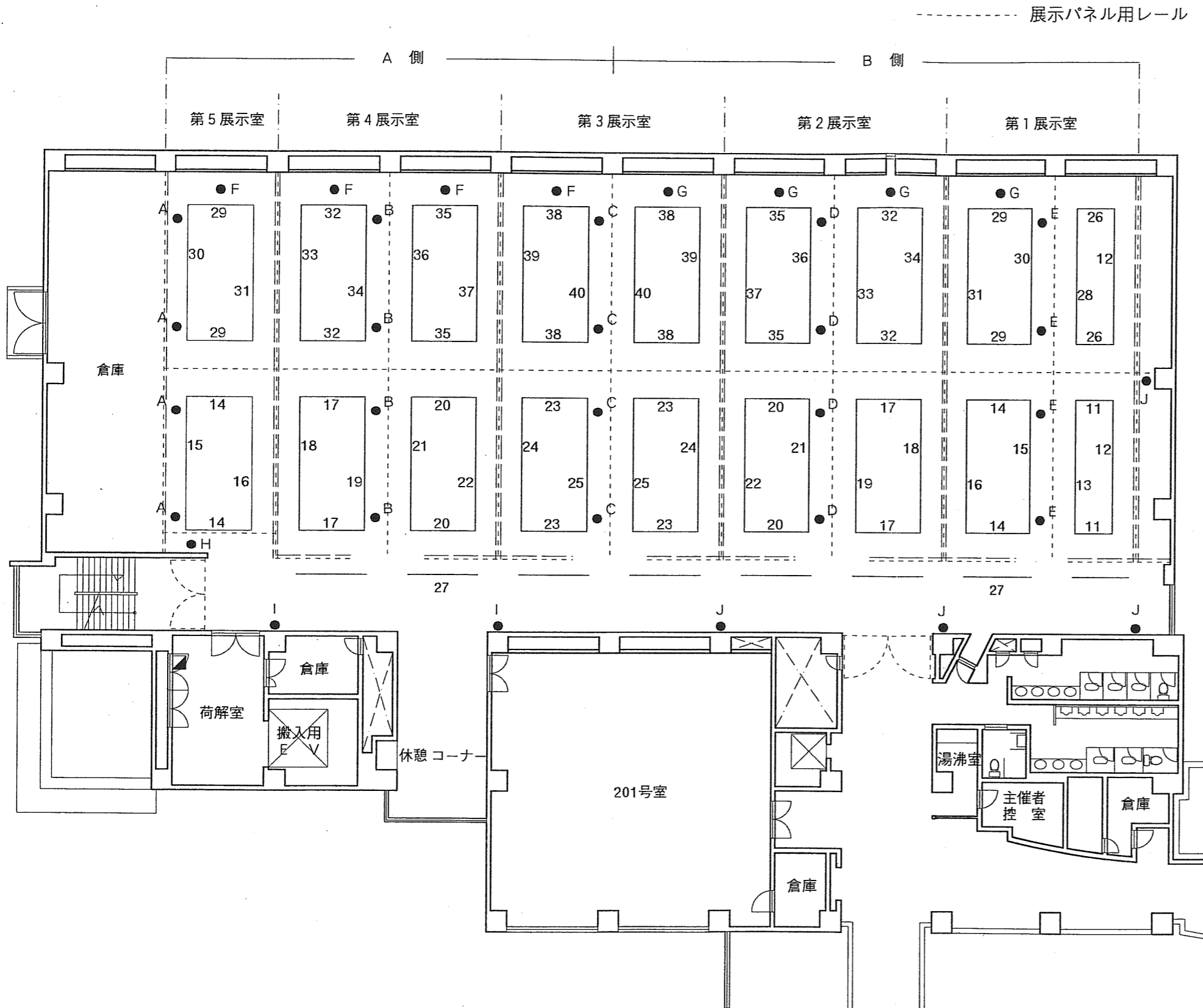
パネル静止状態 1㎡あたり 300kg以内

パネル稼働状態 1㎡あたり 150kg以内

搬入用EVサイズ w 2.000×d 2.400×h 2.500m  
(最大積載量 1,500kg)

# 新川文化ホール ミラージュ ホール

## 展示ホール電気設備平面図 S=1:200



### 電気設備容量

1. ● コンセント 100V (A~E 床埋込み、F~J 壁埋込み)  
計10回路

回路区分	使用可能容量	摘要
A側	計 4 KVAまで	1回路あたり 20Aまで
B側	計 4 KVAまで	
A側	計 4 KVAまで	
B側	計 4 KVAまで	

2. ▣ 臨時分電盤 单相3線 (荷解室壁取付)  
使用可能容量 8 KVAまで  
(ただし、A側コンセントを全く使用しない場合)

3. — ライティングダクト (照明専用) 100V  
(11~40天井取付) 計55回路

回路区分	使用可能容量	摘要
A側	計 20KWまで	1回路あたり 2KWまで
B側	計 20KWまで	